

品質を支えるのは人の力
Human thinking power supports quality.

板金設計から電気調整までトータルサポート
木村電子工業株式会社



RECRUIT GUIDE

定着率に自信アリ。
若い笑顔があふれる木村電子工業です

会社概要 Company Profile

商号	木村電子工業株式会社
本社所在地	〒196-0021 東京都昭島市武蔵野2-7-7 ● 送迎バス有り / 【最寄り駅】 JR青梅線 中神駅北口より徒歩20分または西武拝島線 西武川駅南口より徒歩12分
TEL	042-544-3211 (代表)
WEBSITE	https://www.kimura-ei.co.jp/
資本金	40,000,000円
代表取締役会長	木村 和雄
取締役社長	須田 尚男
従業員数	78名 (役員4名、精密板金30名、組立配線26名、設計 その他18名)
営業品目	各種電子機器の設計・製造
主製造装置	電子顕微鏡・半導体関連装置・高周波発振機・医療機器・分析機器・露光装置・除鉄装置・音響設備等の板金・機械加工・組配・調整までの部品発注を含む、総合的な装置アセンブリー
取引銀行	多摩信用金庫昭島支店 三菱UFJ銀行三鷹支店 西武信用金庫中神支店
主要取引先	日本電子株式会社 株式会社宮城ニコンプレシジョン 株式会社栃木ニコンプレシジョン 株式会社ニコン横浜製作所 日本無線株式会社 長野日本無線マニュファクチャリング株式会社 ジェイ・アール・シー特機株式会社 株式会社昭和サイエンス 株式会社ハイメック トック・エンジニアリング株式会社 その他お得意様

採用に関するお問い合わせ・会社見学大歓迎いたします！お気軽にどうぞ

 木村電子工業株式会社
TEL: 042-544-3211

ホームページもぜひご覧ください

木村電子

検索



木村電子工業ってこんな会社です！

主に、大企業から注文をうけて、その会社の製品の重要な部分を製造しています。
 「こういう仕組みが欲しい！」というご要望を聞いて、
設計から材料調達・製造・組立配線・検品まで一社で担当します。
それができる会社は珍しく、高い技術力と対応力が自慢の会社です。
 みなさんの暮らしのどこかに、我々の技術が光っています！



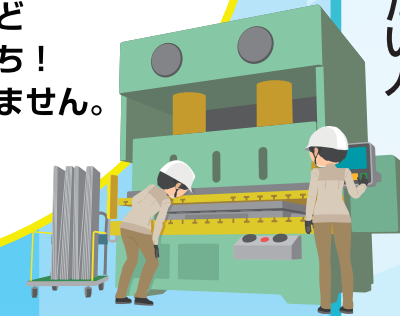
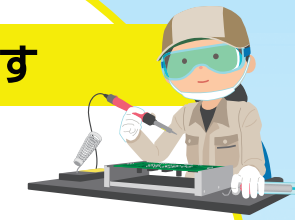
こういうお仕事です

● 技術系

CADを使った板金設計、資材調達
 精密板金、組立配線など、それぞれの
 担当部門で一流の技術者を目指します！

● 管理・総務系

一般事務・経理・管理業務など
 なんでもこなす縁の下の力持ち！
 意外と盛りっぱなしではありません。



こんな人は合っている！

- ものづくりの仕事がしたい人
- 技術を身に付けて技術者になりたい人
- 攻略法を考えるのが面白い人
- 根気や粘り強さがある人
- 新しい課題に取り組みのが好きな人
- やっぱり地元で働きたい人
- 自転車や車で通勤したい人
- プライベートも楽しみたい人

教育の特徴

- 最初の3か月は、年齢が近い先輩がマンツーマンで丁寧に指導します。
- 高校卒業生を中心に、未経験者を積極採用し、じっくり育成しています。
- 資格取得のためのテキスト代や受験料は会社が負担し、応援します。



タイムテーブル (技術職)

8:00 出社 8:10 朝礼・ラジオ体操 8:20 業務開始 10:00 午前休憩 10:10 業務再開 12:00 昼休み 12:50 業務再開 15:00 午後休憩 15:10 業務再開 17:20 退社

先輩社員の声 VOICE

20代



2020年入社 / 技術職 (精密板金担当)

お仕事について

一番値段が高い！最新加工機械を操作しています。先輩に丁寧に教えて頂き、できることが増えることが楽しいです。当社では新しい課題が次々来ますので、自分の成長を日々実感できます！

就職を考えている人にアドバイス

高校は農業を学んでいました。でも、趣味の鉄道模型作りを通して、自分は、ものを作ることが好きだと再確認し、文字通り「畑違い」の会社に就職し、大正解でした。みなさんも「自分が楽しんでやれることはなにか？」を仕事選びの視点に加えてみてはいかがでしょうか。

お仕事について

工業高校出身で、やりたかった仕事ができる！と第一希望で入社しました。組立配線は、平面図から、自分で考えながら立体に組み立て、完成させる、難易度の高いパズルのような攻略感があり、残業しても時間がたつのを忘れず。

こういう方はぜひ入社してください！

組立配線をはじめ、ものづくりはとてもやりがいがあり、技術者としての成長が自分の誇りになります。そのためには、入社して2~3年は野球という素振りなどの基礎練習的な日々を過ごし、手先の感覚や思考力を身に付ける必要があります。課題に対して、根気よく取り組み、達成感を感じたい方はとても向いています！

20代



2016年入社

技術職 (組立配線担当)

お仕事について

総務部で、一般事務から経理までなんでもこなしています！3年目ですが、仕事の段取りは、自分で自由にスケジュールを組んで、のびのびやっています。今は業務効率化の推進に燃えています！

退社後・休日の過ごし方

週に2回ほど、退社後に友人と合流して夕飯を軽く食べ、バレーボールサークルで汗を流しています。当社は残業が少なく、車通勤なので習い事などもしやすい環境だと思います。休日は、旅が好きなので、出かけています！多くの経験をして、人生をより充実させたいです。

20代



2022年入社 / 事務職 (総務・経理担当)

第二製造部係長



2000年入社

40代

お仕事について

子どもの頃から、工作やプラモデルが好きで、手先が器用でした。組立配線の技術者として、難しい仕事のクリアに没頭する日々でしたが、係長になりましたので、後進の育成にあっています。この仕事は時間がかかっても、1つ1つ確実に進めるタイプの方が向いています。ピンときたら、ぜひトライしてみてください。

退社後・休日の過ごし方

週に4回ほどボクシングジムに通っています。運動は充分、平日にできているので、休日は、のんびりマイホームでくつろくことが多いです。私は職場結婚で、子どももやっと手が離れてきました。今は久しぶりに取り戻した自分の時間を満喫中。