

すべてはお客様の為に。

感謝

Gratitude

責任

Responsibility

変革

Transformation

木村電子工業は1955年の創業以来、半世紀を超えて培ってきた「ものづくりのプロ」として、時代の要請とともにそのウイングを拡げて参りました。

構造設計、板金加工、機械加工、二次処理、資材調達、組立配線、調整までトータルサポートし、完成品としてお納めできる総合企業です。受注から出荷はウェブ受発注、図面データのネット経由の送受、生産工程の見える化を実現し、効率化しています。

これからも輝かしい未来に向かって一歩、一歩、着実な歩みを続けていきます。



エコアクション21
認証番号0009764

沿革

History

1955(昭和30)年12月	以前より港区にて個人操業していたものを、木村板金工業の商号にて法人化
1962(昭和37)年09月	現在地に移転
1965(昭和40)年07月	電子部門を専門に、多摩電子機器株式会社を設立
1973(昭和48)年07月	木村板金と多摩電子を合併し、木村電子工業株式会社とする
1973(昭和48)年07月	第1工場完成
1982(昭和57)年07月	第2工場完成
1990(平成02)年07月	第3工場完成
2004(平成16)年06月	ISO9001:2000 認証取得
2005(平成17)年07月	生産管理システム導入
2008(平成20)年02月	3D CAD (AUTO DESK インベンター) 導入
2013(平成25)年11月	エコアクション21 認証取得
2017(平成29)年05月	北工場取得
2020(令和02)年07月	東工場取得



精密板金から電気調整までトータルサポート

木村電子工業株式会社

会社概要

Company Profile

商号	木村電子工業株式会社
本社所在地	〒196-0021 東京都昭島市武蔵野2-7-7
TEL/FAX	042-544-3211(代) / 042-545-5441
資本金	40,000,000円
代表取締役会長	木村 和雄
取締役社長	須田 尚男
従業員数	78名(役員4名、精密板金30名、組立配線26名、設計 その他18名)
営業品目	各種電子機器の設計・製造
取引銀行	多摩信用金庫昭島支店 三菱UFJ銀行三鷹支店 西武信用金庫中神支店
主要取引先	日本電子株式会社 株式会社宮城ニコンプレシジョン 株式会社栃木ニコンプレシジョン 株式会社ニコン横浜製作所 日本無線株式会社 長野日本無線マニファクチャリング株式会社 ジェイ・アール・シー特機株式会社 株式会社昭和サイエンス 株式会社ハイメック トック・エンジニアリング株式会社 その他お得意様
協力・提携会社	株式会社ハイメック→駆動・搬送装置のパイオニア トック・エンジニアリング株式会社→マグネットによる除鉄装置
主製造装置	電子顕微鏡・半導体関連装置・高周波発振機・医療機器・分析機器・露光装置・除鉄装置・音響設備等の板金 ・機械加工・組配・調整までの部品発注を含む、総合的な装置アセンブリー



お問い合わせはお気軽にどうぞ

 木村電子工業株式会社

TEL: 042-544-3211

ホームページにより詳しい情報がございます

木村電子

検索

<https://www.kimura-ei.co.jp/>

Corporate Profile

積み重ねた信頼と実績がすべての証

01 技術力
Technology

02 設備群
Equipment

03 調達力
Procurement

04 人材
Human Power

05 経験
Experience

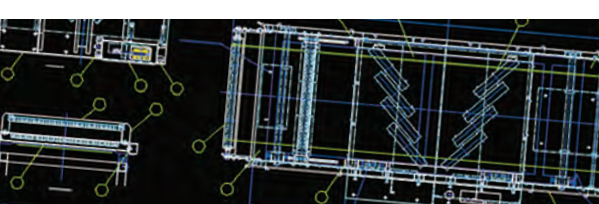
工場・設備紹介

工場面積 土地:延面積 3,159㎡ 建物:延面積 3,800㎡

提供技術

設計から板金加工・機械加工・二次処理、電気組立・配線、電気調整、納品まで一貫した流れで責任を持って、装置や部品の製造をお引き受けいたします。

板金設計



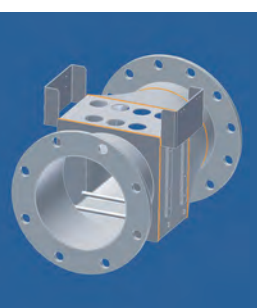
最新のCADソフトによる設計と、製造からフィードバックを受け、技術情報の蓄積と活用をしています。

試作開発設計

お客様との打ち合わせで、要求仕様を正確にヒアリングし、ご要望に適した機構設計を行っています。永年培ってきた板金製作の経験と実績に基づき、図面化を行い、お客様のご確認とご承認後、自社工場ですやかに生産し、短期の製品製作を実現しています。製作時の仕様変更についても、設計、製造直結の生産体制で、きめ細かに対応しています。

板金設計

AUTO CAD LT200 4.3D CAD(AUTO DESK インベーター AUTO CADメカニカル(2D CAD))により、設計の幅を広げています。



精密板金

鉄・アルミ・ステンレス等を使用した部品やフレームの製作



複合レーザー2台、タレットパンチ1台、ベンダー5台、マシニングセンタ1台が稼働中。精密板金技術を駆使して製作します。特にアングル・角パイプを使用したフレーム製作や特殊機械部品加工はお任せ下さい。

金属加工

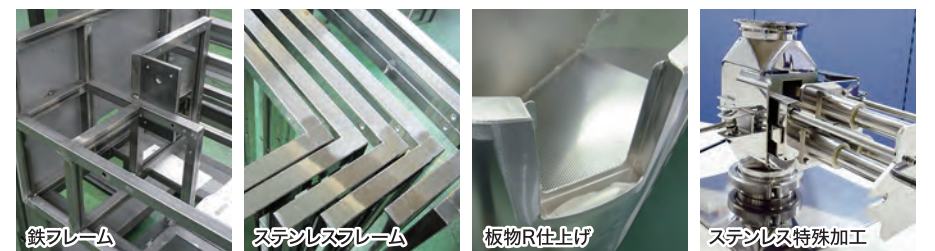
- 複合(レーザー・パンチング)加工
- パンチング加工 ● レーザー加工 ● 曲げ加工
- 機械加工(マシニングセンタ)



仕上げ

- 溶接 ● 二次処理

製品例



資材調達



電子部品、板金材料、機械加工品、二次処理等、あらゆる物の調達を部品1点から行います。

電子部品

・抵抗・コンデンサー・ICについて、約2000種類超の電子部品の在庫を保有しています。部品1点から資材調達をサポートします。

板金素材

鉄・ステンレス・鋼・アルミ・銅・真鍮等、板物からアングル・パイプまで幅広く板金加工用素材の調達が可能です。

機械加工品

各種鉄・銅・アルミなどの金属や、それらを含めた合金等、多種加工品の調達が可能です。

二次処理等

メッキ処理・塗装・彫刻・シルク印刷等の対応も可能です。

組立配線

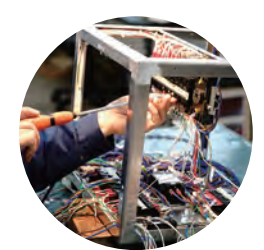
ユニットから大型装置の組立・配線・調整まで幅広く対応



1,300㎡の広いフロアでユニットから大型の電気組立配線、高圧電源・高周波電源等の調整まで行います。環境問題に配慮した鉛フリー対応も可能です。

組立配線

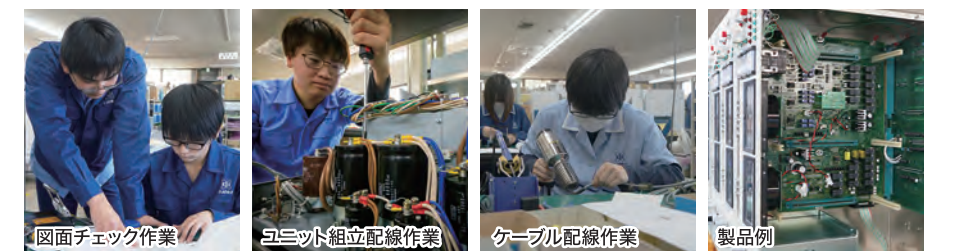
- 組立(メカ組立・エア配管等) 電子機器の組立、メカの組立、エア配管など対応します。
- 配線(鉛フリー) 環境問題も配慮して鉛フリー対応も可能です。



調整

- 調整(通電試験) 高圧電源、高周波電源等の調整(通電試験)も対応します。

作業風景・製品例



精密板金から部品調達、組立・調整まで一貫作業を可能にする工場設備

機械

複合レーザー機	アマダ	ACIES12TAJ	1台
複合レーザー機	アマダ	LC-2012C1NT	1台
タレットパンチ機	アマダ	ARIES-222	1台
ベンダー機	アマダ	HG-8025・EG-6013 他	5台
ファイバーレーザー溶接機	アマダ	FLW1500MT	1台
テーブルスポット溶接機	アマダ	TS3NT 他	2台
マシニングセンタ	ファナック	α-D21LiB5 Plus	1台
バリ取り機	アマダ	AuDeBu AMA-50	1台
材料棚	アマダ	AMS-948	1台
チッ素ガス発生装置	アマダ	PSA504HT	1台



精密板金フロア

計測機器

3Dスキャナ三次元測定機	キーエンス	VL-570	1台
スペクトラムアナライザ	アドバンテスト	U3721	1台
デジタルテスター	TEXIO	GDM8341 他	10台
サーモメーター	HAKKO	FG-100B 他	4台
デジタルマルチメーター	TEXIO	GDM-8341 他	3台
オシロスコープ	KEYSIGHT	DSOX2022A 他	6台
DC Power Supply	GW Instek	GPS3030DD	1台



組立・調整・配線フロア